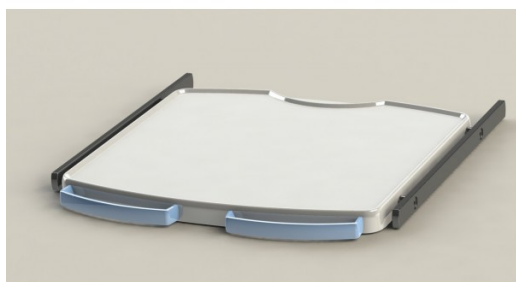




## Tablette étroite + 2 rails + 2 poignées

SHES15



Tablette étroite 2 rails 2 poignées

- Dimension totale: 450 mm x 430 mm
- Dimension utile: 400 mm x 350 mm
- Capacité de charge: 20 Kg

---

### COMPATIBLE AVEC

BRAS NON MOTORISÉ - BRAS MOTORISÉ - RÉANIMATION / SOINS INTENSIFS

---

